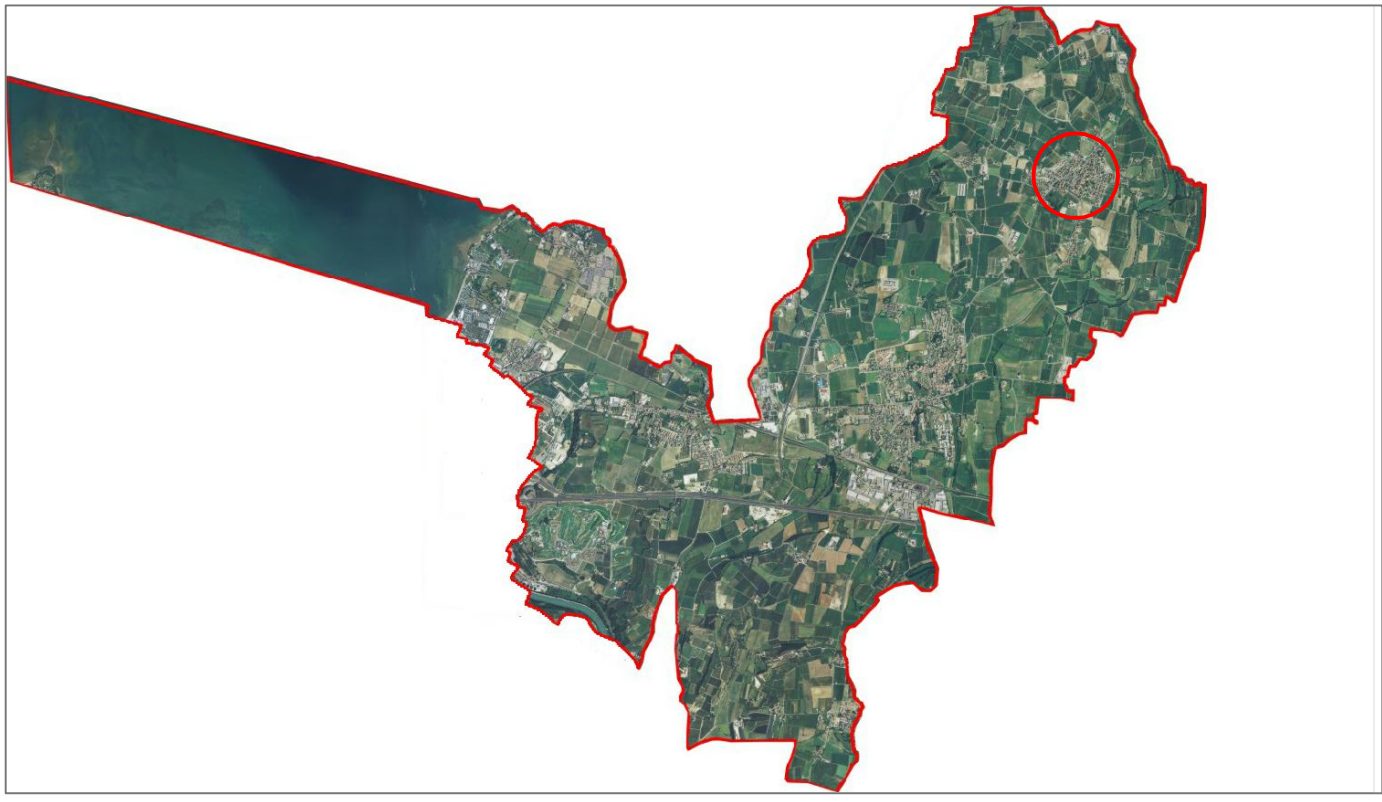


**SANDRA' - ZONA A/4**  
**TAVOLA DEGLI INTERVENTI AMMESSI**



Sindaco: Ing. Maurizio Bernardi  
 Assessore all'Urbanistica: Avv. Paolo Scapini  
 Responsabile Area tecnica Edilizia Privata ed Urbanistica: arch. Fiorella Carloni  
 Segretario Comunale: dott.ssa Daniela Stagnoli  
 Progettista: arch. Giorgio Forti

Giorgio Forti architetto  
 via Girolamo dei Libri n°28 - 37131 Verona  
 tel 045 5271852 e-mail: architetto@giorgioforti.1911.it



**LEGENDA**

- INDIVIDUAZIONE DELLA Z.T.O. e di RIFERIMENTI
- NUMERAZIONE DEGLI EDIFICI DI RIFERIMENTO ALLA SCHEDE
- COSTRUZIONI COSTITUENTI IL TESSUTO URBANO STORICO RILEVATE DA MAPPA CATASTRALE
- COSTRUZIONI COSTITUENTI IL TESSUTO URBANO STORICO RILEVATE SUL CAMPO
- ACCESSORI AGLI EDIFICI COSTITUENTI IL TESSUTO URBANO STORICO
- EDIFICIO FUORI ZONA
- P.U.A. OBLIGO DI STRUMENTO URBANISTICO ATTIVATIVO (P.U.A.)
- C.E. SELETO EDIFICIO DA SOGGERARE ALL'INTERNO DELLE ZONE DI SVILUPPO RESIDENZIALE INTERVENUTE DAL PATI NELL'INTERIO TERRITORIO COMUNALE
- Ac. di Pt. OBLIGO DI ACCORDO DI PROGRAMMA PUBBLICO PRIVATO

**CLASSIFICAZIONE DEGLI INTERVENTI**

- 1 RESTAURO CONSERVATIVO E FILOLOGICO
- 2 RESTAURO PROPOSITIVO
- 3 a RESTAURO PARZIALE
- 3 b RISTRUTTURAZIONE GLOBALE
- 4 COSTRUZIONE IN SOSTITUZIONE
- 5 DEMOLIZIONE SENZA RICOSTRUZIONE
- 6 NUOVA COSTRUZIONE O AMPLIAMENTO
- 7 RIORNO ABITENZIALE

**CLASSIFICAZIONE DEGLI INTERVENTI AMMESSI VISUALIZZATI SUI PROSPETTI O IN PLANIMETRIA**

- SEME DEL NUOVO INTERVENTO
- AMBITO DI INTERESSE COMUNALE DI PROGETTO
- PARCHEGGIO DI INTERESSE COMUNALE DI PROGETTO
- PARCHEGGIO PERTINENZIALE INTERVATI
- PARCHEGGIO PERTINENZIALE IN TETTOIA
- NUMERO PIANI AMMESSI FUORI TERRA (per blocco abitativo)
- ALLINEAMENTO IN ALTEZZA ALL'EDIFICIO ADIACENTE
- ALTEZZA PRESCRITTA IN GRONDA
- MODIFICHE DI FACCIATA
- VERSO DELLE FACCE DI COPERTURA

